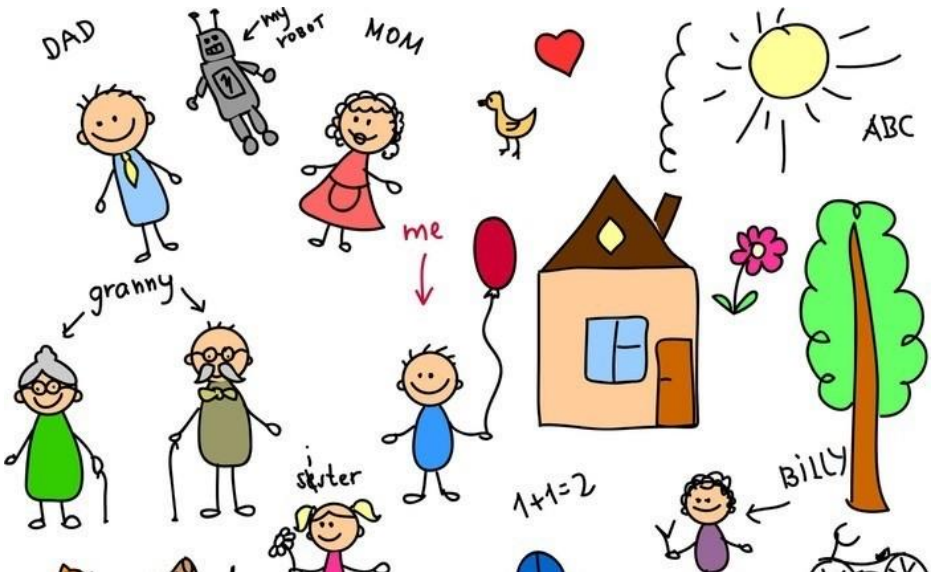


CAMINO

Contextbegeleiding

Informatie voor ouders



EEN BEGELEIDING BIJ CAMINO

Als het in jullie gezin even wat moeilijker loopt of je hebt vragen over de opvoeding van je kinderen, dan kan je terecht voor contextbegeleiding bij Camino. Hoe helpen we jullie verder?

Gezinsgesprekken

Alle mensen uit jullie gezin zitten samen rond de tafel om te praten met elkaar en de contextbegeleider. Als jullie als ouders niet meer samenwonen, betrekken we beide ouders bij de begeleiding. Wil één van de ouders geen begeleiding, dan brengen we hem/haar enkel op de hoogte van de start en het einde van de begeleiding.



Individuele gesprekken

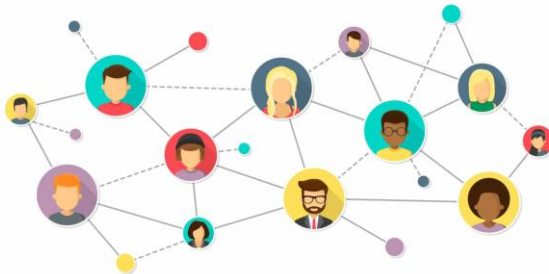


Omdat we graag ieders stem horen, gaan we soms ook met gezinsleden apart in gesprek. Met jou als ouder kunnen die gesprekken gaan over hoe jullie zich voelen als ouder, als partner,...

Om ervoor te zorgen dat het thuis beter kan lopen voor iedereen en om de verbinding met je kind te maken, luisteren we ook naar de mening van jouw kind(eren). Door hen een actieve stem te geven, krijgen we een zicht op de zorgen en problemen die jouw kind ervaart.

Gesprekken met jullie netwerk

Vanuit de visie **'It takes a village to raise a child'** kunnen we mensen die rond jullie staan betrekken in de begeleiding. We brengen samen jullie netwerk in kaart. Jullie kunnen ook iemand mee uitnodigen voor een gesprek: een grootouder, tante of nonkel, vriend of vriendin, buurvrouw of buurman...of de school, een vertrouwenspersoon. We volgen hierbij jullie tempo. Verder bekijken we ook samen met jullie of er naast Camino nog andere hulpverleningsdiensten een antwoord kunnen bieden op jullie vragen en noden: bv. een centrum geestelijke gezondheidszorg, OCMW, familiehelp,...



Duur van de begeleiding

Er is geen maximumtermijn. We starten voor een periode van 6 maand, na die periode evalueren we samen met jullie en met de aanmelder de begeleiding en kan die telkens voor 6 maand verlengd worden.



Duur van een huisbezoek

1 à 2u begeleidingstijd per week.

We kunnen bij jou thuis op huisbezoek komen, jullie zijn welkom in Camino of soms zijn we ook samen op stap (een schoolcontact, een gesprek bij de grootouders, een uitstap naar een speeltuin,...).

HOE VERLOOPT EEN BEGELEIDING

Aanmelding Jullie kunnen zelf contact opnemen met Camino om jullie gezin aan te melden. Een aanmelding kan ook via een hulpverlener van het CLB, OCMW, 1G1P (Krachtgericht Waas en Dender)... of via een gemandateerde voorziening: het Ondersteuningscentrum Jeugdzorg (OCJ), de Sociale Dienst van de Jeugdrechtsbank (SDJ) of het Vertrouwenscentrum Kindermishandeling (VK).

Intake Tijdens dit gesprek krijgen jullie uitleg over onze werking. Verder gaan we met jullie en de kinderen in gesprek om een zicht te krijgen op ieders zorgen, op wat er goed loopt en wat er moet gebeuren opdat het thuis fijner wordt.



Handelingsplan Na ongeveer 6 weken maken we een handelingsplan op. We beschrijven in dit verslag de 3 huizen en de doelen die jullie willen bereiken of die de aanmelder verwacht en waar jullie samen met jullie netwerk aan zullen werken.

Evolutiebespreking Elke 6 maand volgt een evaluatie, op basis van deze evaluatie bekijken we samen of de doelen bereikt zijn, welke doelen we behouden en/of welke nieuwe doelen jullie vooropstellen.

Zijn er geen doelen meer, dan wordt de begeleiding afgerond.

Nazorg Je mag na de begeleiding steeds contact opnemen met ons, we helpen je graag terug op weg.

BESCHERMING VAN JOUW PRIVACY

Tijdens de begeleiding leren we jullie gezin goed kennen, de gegevens die we over jullie ontvangen zijn vertrouwelijk en worden enkel in de hulpverlening gebruikt. Deze gegevens bewaren we in een elektronisch dossier.


Jullie hebben het recht dit dossier in te kijken en zelf zaken toe te voegen. De verwerking van jullie gegevens gebeurt volgens de voorwaarden van de verordening van 27 april 2016 betreffende de bescherming van natuurlijke personen in verband met de verwerking van persoonsgegevens (GDPR, General Data Protection Regulation).


JOUW MENING TELT

Camino wil graag jullie mening kennen over onze begeleiding. We zullen elke 6 maand bevragen hoe tevreden je bent over onze hulpverlening. Als je ergens niet mee akkoord bent, kan je ons dat op ieder moment laten weten. Je kan bij jouw contextbegeleider terecht of je kan ook een gesprek aanvragen bij de clustercoördinator of de pedagogisch coördinator.

Indien jullie gezin opgevolgd wordt door een gemandateerde voorziening kan je ook bij jouw consulent terecht met jouw klacht. Ook de JO-lijn beantwoordt vragen of klachten over de jeugdhulp in Vlaanderen.

 <https://www.jeugdhulp.be/over-jeugdhulp/klachten>

 jo-lijn@opgroeien.be

 0800/900.33 (gratis), ma 10u - 13u, woe en vrij 13u - 17u

VERTROUWENSPERSOON

Als je vragen hebt of hulp zoekt bij een jeugdhulpverlener mag je altijd iemand meenemen die je vertrouwt, iemand bij wie jij je goed voelt. Die persoon is dan je vertrouwenspersoon en zal je steunen waar het kan.

www.mijnvertrouwenspersoon.be

VERONTRUSTING

Indien Camino tijdens de begeleiding zaken opmerkt waarover we ernstig bezorgd zijn en waarbij we denken dat de veiligheid van je kind in gevaar is, gaan we steeds met jou hierover in gesprek. Het gaat dan over ernstige situaties zoals seksueel misbruik, gebruik van geweld, mishandeling, misbruik van verslavende middelen,...

We maken samen een veiligheidsplan op, waarin staat wat er moet gebeuren opdat de kinderen veilig zijn. Soms kan een ander hulpaanbod meer aangewezen zijn. Dit bekijken we dan in overleg met jullie en de aanmelder.

Wanneer jullie gezin opgevolgd wordt door een gemandateerde voorziening brengen wij met jullie medeweten jullie consulent op de hoogte van de verontrusting.

Is er geen gemandateerde voorziening betrokken en lukt het niet om binnen de vrijwillige hulpverlening met jullie aan de slag te gaan rond de verontrusting dan melden wij, met jullie medeweten, onze bezorgdheid bij het OCJ of het VK.

REGIO



Waasmunster

Hamme

Lokeren

Zele

Laarne

Berlare

Dendermonde

Wetteren

Wichelen

BEREIKBAARHEID

🏠 Camino is gelegen in de Poststraat 130, 9160 Lokeren

☎ De dienst is telefonisch bereikbaar van 9u tot 12u en van 13u tot 16u

🌐 www.beaufortvzw.be/ia/camino



Begeleider

Telefoon

E-mail

Co-begeleider

Telefoon

E-mail

Clustercoördinator

Dominique Magerman

Telefoon

0490 11 92 21

E-mail

dominique.magerman@vzwlia.be

Pedagogisch coördinator

Hilde Smits

Telefoon

0487 24 97 92

E-mail

hilde.smits@vzwlia.be

Aanmelder

Telefoon

E-mail

Algemeen

Telefoon

052/75.22.03 of 0494/53.12.78

